

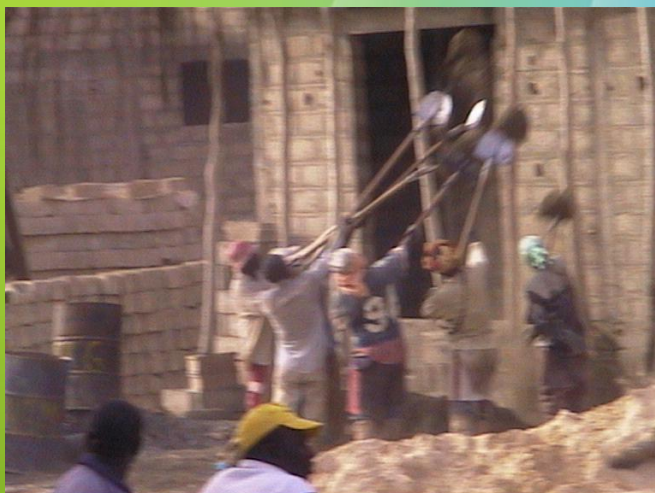


Associazione
Rosa dei Venti Onlus

IL NODO GROUP
FORMAZIONE | CONSULENZA | RICERCA



Workshop Esperienziale per Operatori di Comunità



PROCESSI DECISIONALI E ASSUNZIONE DI RESPONSABILITÀ

tra dipendenza e autonomia

20-23 Ottobre 2011

Valsassina - Piani di Brunino - Comune di Pasturo (LC)

Chairmen

**Robert D. Hinshelwood
Luca Mingarelli**

Sponsor principale: il Nodo Group/Italia

Partecipazione di : Associazione Rosa dei Venti, Associazione Mito&Realtà



Associazione
Rosa dei Venti Onlus

IL NODO GROUP
FORMAZIONE | CONSULENZA | RICERCA



APPRENDERE DALL'ESPERIENZA

Il Workshop “Learning from doing”, che è un'applicazione delle Group Relations Conference, ha l'intenzione di aiutare staff e operatori ad esplorare e studiare il valore dell'attività e dei lavori di vita quotidiana della comunità come forma di comunicazione.

E' un modello di formazione che offre ai partecipanti un'opportunità di apprendimento diretto attraverso un breve periodo di convivenza in stile comunitario. Esso è strutturato per sviluppare la Competenza di Base di chi opera in strutture residenziali o semiresidenziali.

In questo particolare contesto formativo, l'obiettivo sarà quello di consentire una miglior comprensione dei fattori interpersonali, intergruppi, organizzativi e Istituzionali sia manifesti che nascosti, che intervengono nei processi decisionali. Ogni partecipante-residente si verrà a trovare nella condizione di esplorare il proprio modo di lavorare e del gruppo, ed in particolare le comunicazioni non-verbali, e di decidere ed assumersi responsabilità attraverso i fatti della vita quotidiana e le relazioni con gli altri.

Gruppi di Riflessione, Riunioni Plenarie e Intergruppi, Gruppi di Attività e Applicativi stimoleranno la riflessione e l'apprendimento.

I partecipanti potranno avvalersi della supervisione dei membri dello Staff: gli uni e gli altri costituiranno insieme una COMUNITA' di APPRENDIMENTO. In altre parole, la finalità di questo evento consiste nel Fare, Pensare e Imparare qualcosa che possa poi essere utilizzato nelle rispettive esperienze di lavoro.

Il tema dei Processi Decisionali e dell'Assunzione di Responsabilità nelle strutture a carattere comunitario, che rappresentano spesso criticità sia dal punto di vista teorico che da quello pratico. Infatti, le diverse “filosofie” che stanno alla base del decidere e i diversi stili con cui vengono prese le decisioni, possono favorire o, al contrario, ostacolare il percorso dalla dipendenza all'autonomia sia per i pazienti che per gli operatori e assumere quindi un significato realmente terapeutico o iatrogeno.

Il Workshop cercherà di far emergere, dall'esperienza direttamente vissuta, le componenti che intervengono nel prendere decisioni, attraverso la riflessione sulle pratiche quotidiane che caratterizzano la vita di una Comunità.

Non si tratterà quindi di assistere passivamente a lezioni teoriche o di prender parte ad un seminario tenuto da alcuni “esperti”, ma di immergersi realmente ed in prima persona in un'esperienza di Comunità e di apprendere da essa con l'ausilio di tutto il gruppo dei partecipanti, dello Staff e della struttura del Workshop.

Utilizzando gli spunti proposti dal programma, tutti avranno modo di condividere in prima persona diversi momenti di vita comunitaria affrontando problemi relativi alla gestione dei tre giorni e mezzo di permanenza con tutto quel che comporteranno: organizzazione della vita quotidiana, convivenza e condivisione dell'esperienza con altri, occasioni di riflessione personale e di elaborazione grupppale.

Per sottolineare il carattere di apprendimento, il Workshop riprodurrà uno spaccato di vita comunitaria in cui i partecipanti si confronteranno con compiti realistici e con tutte le loro implicazioni.

Questi sono i motivi per cui a tutti è richiesta l'effettiva presenza per l'intera durata del Workshop, sia di giorno che di notte, e non è consentita una partecipazione parziale

Sponsor principale: il Nodo Group/Italia
Partecipazione di : Associazione Rosa dei Venti, Associazione Mito&Realtà



La struttura che ospita il Workshop offre la possibilità di alloggiamento in camere da 1 a 3 letti e ognuno dovrà prendersi cura della gestione e del riordino dei propri spazi personali.

Verranno costituiti dei gruppi che si cimenteranno in compiti concreti, e non simulati, per soddisfare esigenze essenziali: organizzazione di alcuni pasti (con tutti gli aspetti connessi); gestione e pulizie degli spazi comuni; organizzazione del tempo libero; eventuali altre attività stabilite nel corso del Workshop (per esempio, organizzazione del Commiato) che forniscono un unico forum di comunicazione tra i partecipanti e staff come raramente accade. Avremo la possibilità di vedere oltre alle nostra solita capacità di guardare gli altri, in un modo più intimo e solido di relazionarsi e di creare rapporti. Quindi in questo seminario ci proponiamo di creare l'opportunità di lavorare attivamente insieme, in piccoli e grandi gruppi di riflessione per esaminare in modo approfondito l'esperienza di vita e di lavoro insieme.

Come in ogni Comunità, emergeranno molti aspetti relativi alla convivenza e alla condivisione esperienziale: assumere/delegare responsabilità, lavorare per gli altri, prendere decisioni, misurarsi con l'autorità e la leadership, affrontare relazioni interpersonali e dinamiche gruppalì e altri ancora.

Per realizzare questi obiettivi, il Workshop prevede una serie di incontri gruppalì:

- **RIUNIONE PLENARIA INIZIALE:** avrà lo scopo di cominciare a dar forma al Workshop e di fornire l'opportunità allo Staff e ai partecipanti di conoscersi reciprocamente. Questa riunione rappresenta idealmente la "porta d'ingresso" nella Comunità di Apprendimento e consente anche di esplorare tutto ciò che l'attraversamento di questa soglia comporta, sia in termini concreti che emotivi.

- **RIUNIONI DECISIONALI:** serviranno a pianificare le attività e costituire i gruppi che le svolgeranno. Scopo di queste riunioni sarà quello di evidenziare il grado di aderenza ai compiti, di consentire ai partecipanti un apprendimento delle modalità gruppalì di decisione e di fare un'esperienza di assunzione di ruoli e dell'autorità necessaria per esercitarli.

- **GRUPPI DI ATTIVITÀ:** avranno lo scopo di offrire ai componenti l'opportunità di riflettere ed apprendere le modalità e difficoltà del lavorare insieme e di formare relazioni di lavoro, nel momento in cui si confronteranno con dei compiti concreti e realmente necessari alla Comunità ed alla sua sopravvivenza.

- **RIUNIONE DI COMUNITÀ:** come in tutte le Comunità, questa riunione rappresenta "il luogo" ove si esprime il senso di appartenenza e si evidenzia, nell'hic et nunc l'andamento della Comunità di Apprendimento;

- **RIUNIONI DI RIFLESSIONE:** queste particolari riunioni avranno lo scopo di esplorare le tensioni che si presenteranno nel lavoro, nel tempo libero e nelle relazioni fra i gruppi. Inevitabilmente infatti, portare avanti le attività lavorative e vivere dall'interno le varie situazioni del Workshop, richiederà un notevole coinvolgimento e l'instaurarsi di relazioni con varie persone: ciò può causare stress e tensioni personali e gruppalì.

- **GRUPPI DI APPLICAZIONE:** consentiranno a gruppi di residenti di esaminare insieme l'apprendimento sviluppato nel corso del Workshop e la possibilità di applicarlo al proprio contesto lavorativo di provenienza.

Questi gruppi si costituiranno nell'ultima giornata (Domenica) e saranno preventivamente composti dallo Staff.

- **RIUNIONE PLENARIA CONCLUSIVA:** sarà il momento del commiato in cui ciascun partecipante si congederà, portando con sé l'esperienza vissuta. Rappresenterà quindi la "porta di uscita" dal Workshop e consentirà di considerare anche il processo di separazione.

Ulteriori delucidazioni e informazioni di carattere logistico e organizzativo saranno fornite dalla Segreteria al momento della Registrazione e, durante lo svolgimento del Workshop, con modalità che verranno comunicate nel corso delle tre giornate, utilizzando spazi e tempi appositamente predisposti.



PROGRAMMA

	Giovedì 20 Settembre		Venerdì 21 Settembre		Sabato 22 Ottobre		Domenica 23 Ottobre
		8.00 - 9.00	Colazione	8.00 - 9.00	Colazione	8.00 - 9.00	Colazione
		9.00 - 10.00	Riunione di Comunità	9.00 - 10.00	Riunione di Comunità	9.00 - 10.15	Riunione di Comunità
		10.00-10.30	Gruppi Decisionali	10.00-10.30	Gruppi Decisionali	10.15-10.45	Gruppi Decisionali
		10.30 - 13.00	Attività	10.30 - 13.00	Attività	10.45 - 13.00	Attività/ Gruppi Applicativi
		13.00 - 15.00	Pranzo	13.00 - 15.00	Pranzo	13.00 - 14.00	Pranzo
14.00 - 16.00	Accoglimento	15.00 - 16.30	Riunione Intergruppo	15.00 - 16.30	Riunione Intergruppo	14.00 - 15.00	Attività
16.00 - 17.00	Riunione Plenaria Iniziale	16.30 - 17.00	Gruppi Decisionali	16.30 - 17.00	Gruppi Decisionali	15.00-16.00	Gruppi Applicativi
17.30 - 19.00	Riunione Decisionale	17.30- 19.00	Attività	17.30- 19.00	Attività	16.30 - 17.30	Riunione Plenaria Finale
19.15 - 20.30	Cena	19.30 - 21.00	Cena	19.30 - 21.00	Cena	17.30 - 18.00	Commiato
20.30 - 22.00	Gruppi Decisionali	21.00 - 21.30	Riunione di Comunità	21.00 - 21.30	Riunione di Comunità		

Eventuali variazioni di programma saranno decise dallo Staff o concordate coi partecipanti a seconda della necessità nel corso del Workshop

LO STAFF DEL WORKSHOP

Direttore del Workshop

Robert D. Hinshelwood

Psichiatra, Psicoanalista, già Direttore del Cassel Hospital di Londra. Membro della British Psychoanalytic Society, Fellow del Royal College of Psychiatrists, Professore al Centre for Psychoanalytic Studies, University of Essex, UK

Vicedirettore

Luca Mingarelli

Psicologo, Esperto in riabilitazione psichiatrica, ideatore e direttore di Comunità Terapeutiche per adolescenti, Presidente Associazione Rosa dei venti onlus, Membro CD il Nodo Group, membro staff GRC ALI 2009-10-11



Associazione
Rosa dei Venti Onlus

IL NODO GROUP
FORMAZIONE | CONSULENZA | RICERCA



Consulenti per i Processi di Apprendimento

Louisa Diana Brunner

Consulente di Leadership e Organizzazione; Esperta di Group Relations Conferences; Fondatrice Be-You Group; Membro Onorario il Nodo Group; Consigliere P.C.C.A.

Luca Gaburri

Psichiatra, psicoterapeuta ad orientamento analitico (psicoterapia breve integrata). Direttore sanitario delle Comunità Terapeutiche "Le Vele". Socio di Mito e Realtà e membro dell' Associazione "il NODO"

Marcello Musio

Co direttore della C.t. Santa Maria del Ceis don Picchi di Roma, membro della Consulta della Presidenza del Consiglio dei Ministri per le Tossicodipendenze, Consulente organizzativo, socio de IL Nodo e di Menougualèpiù Associazioni scientifiche per le organizzazioni

Daniela Vandoni

Psicologa e psicoterapeuta, formata alle Group Relations ai corsi svolti in Italia dal Tavistock & Portman NHS. Presidente del Nodo Group

Working alongside Staff

Janet Chamberlain

Consulente del Servizio di Psychosocial Nursing del Cassel Hospital di Londra

Responsabile Logistico-Progettuale

Daniela Cabibbe

Responsabile di Project Management con Master del PMI di Londra. Responsabile della Qualità abilitato all'auditing ISO9000 Vision 2000, Membro del Comitato della Qualità ASSIRM. Black Belt di Metodologia Six Sigma conseguita negli Stati Uniti.

Interprete

Isabella Negri

Interprete specializzata in economia, psicoterapia e psicoanalisi, collabora con agenzie formative, comunità terapeutiche, aziende sanitarie, università. Traduce per Einaudi, Edizioni di Comunità, Borla e Bollati Boringhieri.

Sponsor principale: il Nodo Group/Italia

Partecipazione di : Associazione Rosa dei Venti, Associazione Mito&Realtà



Associazione
Rosa dei Venti Onlus

IL NODO GROUP
FORMAZIONE | CONSULENZA | RICERCA



INFORMAZIONI

E' previsto un massimo di 40 partecipanti, selezionati dallo Staff in base all'ordine cronologico d'iscrizione, all'equilibrata distribuzione dei sessi, dei ruoli professionali e all'Istituzione di provenienza.

Il numero di Consulenti per i Processi di Apprendimento sarà proporzionale al numero di partecipanti.

Non sarà possibile inserirsi a lavori già iniziati, né parteciparvi in forma parziale.

COME RAGGIUNGERE LA SEDE DEL WORKSHOP

Per arrivare alla sede del workshop è necessario arrivare a Pasturo e da lì ci sarà un tratto di circa 300m. di strada per arrivare alle baite.

TRENO

Pasturo non è raggiunta dalla ferrovia. Per chi arriva in treno è necessario passare per Milano Centrale dove, dalla piazza antistante la stazione ferroviaria è possibile prendere il bus per la Valsassina. Chi arriva da Bergamo o Sondrio deve prendere il treno per Lecco, dove sul piazzale delle stazione parte il bus per la Valsassina- fermata Pasturo. Per l'ultimo tratto di strada a 300 mt. da Pasturo ci sarà la navetta che vi porterà alle baite.

AUTO

Milano

La direzione da Milano deve essere considerata da chi viene da Lombardia sud (Milano, Lodi, Pavia), Piemonte, Valle d'Aosta, Liguria, Emilia Romagna e tutte le regioni del centro/sud. Raggiungere l'uscita "Svincolo Sesto San Giovanni-Viale Zara" della tangenziale (che indica la direzione Lecco-Sondrio), percorrere la superstrada Milano - Lecco, uscire all'indicazione "Valsassina". Proseguire fino a Ballabio. All'uscita del traforo troverete una rotonda, andate a destra. Dopo pochi km a sinistra troverete l'indicazione per Pasturo, raggiungibile dopo 1 km circa.

Bergamo

La direzione da Bergamo deve essere considerata da chi arriva da Lombardia est (Brescia, Bergamo, Cremona, Mantova), Veneto, Trentino Alto Adige, Friuli. Raggiungere l'uscita Bergamo dell'autostrada A4. Proseguire in direzione Lecco per circa 25/30 km. Arrivati a Lecco seguire le indicazioni per la Valsassina. Nei pressi dell'Ospedale Manzoni le indicazioni per la Valsassina portano nel traforo che vi porta direttamente a Ballabio. All'uscita del traforo troverete una rotonda, andate a destra. Dopo pochi km a sinistra troverete l'indicazione per Pasturo, raggiungibile dopo 1km circa.

Como

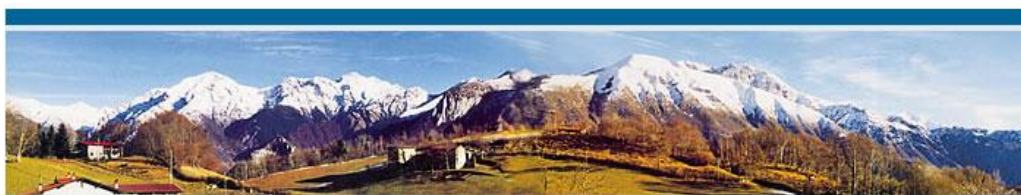
Per chi arriva da Como e Varese, oppure dalla Svizzera la strada è semplice. Arrivando dalla statale, sarete obbligati a percorrere la superstrada in direzione Lecco-Sondrio. Prendere l'uscita "Valsassina". Proseguire fino a Ballabio.

Sondrio

Per chi arriva da Sondrio o dalla Svizzera (passando dal passo dello Spluga) ci sono due possibilità. La prima è uscire dalla superstrada all'uscita di "Bellano", in direzione Valsassina. Percorrere tutta la Valsassina e raggiungere Pasturo sulla destra. La seconda possibilità è percorrere la superstrada fino a Lecco, prendere l'uscita Valsassina e risalire fino a Ballabio. All'uscita del traforo troverete una rotonda, andate a destra. Dopo pochi km a sinistra troverete l'indicazione per Pasturo, raggiungibile dopo 1km circa.

IL LUOGO

Un ambiente naturale incantevole circondato da una corona di monti ai piedi della Grigna e del Grignone (m. 2.410).



LA STRUTTURA

La struttura è un insieme di baite con camere multiple con bagno. Si avranno a disposizione varie sale, un salone per riunioni, cucine con dispensa, gruppi di servizi con docce e tutto quanto richiesto per l'autogestione compreso il riscaldamento.



Sponsor principale: il Nodo Group/Italia

Partecipazione di : Associazione Rosa dei Venti, Associazione Mito&Realtà