



Fondazione Rosa dei Venti onlus

Sede Legale:
Via Contrada Spiazzetto, 13
22070 Casnate con Bernate (Co)
Partita IVA: 12222610151

Amministrazione – Segreteria
Tel. 031 360235
Via Giovanni XXIII, 5
22038 Tavernerio (CO)
segreteria@rosadeiventis.org

Ufficio Progetti, Comunicazione e FR
comunicazione@rosadeiventis.org
Cell. 333.2513693

Comunità Terapeutica “Rosa dei Venti”
Centro Diurno “La Corte”

Comunità Terapeutica “Villa Plinia”
Centro Diurno “Il Castagneto”
Residenzialità Leggera “La Casa nel Bosco”

Tel/fax/segr. 031644676
Via Contrada Spiazzetto 13
22070 Casnate con Bernate (CO)

Tel. 031 360073
Via Giovanni XXIII, 5
22038 Tavernerio (CO)

www.rosadeiventis.org

www.facebook.com/Fondazione-rosa-dei-venti-onlus

CARTA DEI SERVIZI

CENTRO DIURNO “LA CORTE” di FONDAZIONE ROSA DEI VENTI ONLUS

servizio rivolto a utenti dai 13 ai 21 anni

Denominazione	Centro diurno “La Corte”
Ubicazione dell’unità operativa	
Indirizzo	Via Contrada Spiazzetto 13 – 22070 Casnate con Bernate (CO)
Telefono	031-360235/ 031-644676
e-mail	segreteria@rosadeiventis.org
Sito web	www.rosadeiventis.org
Caratteristiche dell’unità operativa	
Numero massimo utenti	2 posti
Tipologia del servizio	Centro Diurno per adolescenti fino ai 21 anni con fragilità psico-educative
Personale dell’unità operativa	
Responsabile psicologo psicoterapeuta	1
Coordinatore	1
Educatore	2



Fondazione Rosa dei Venti onlus

PREMESSE E CONTESTO DI INTERVENTO

Il Centro Diurno “La Corte” (di seguito CD), a Casnate con Bernate CO, è finalizzato a fornire accoglienza diurna, supporto educativo, didattico, ludico/sportivo, volti all’acquisizione di autonomia, ad un’utenza di entrambi i sessi e di età compresa tra i 13 e i 21 anni.

Esso è una soluzione che può essere utilizzata anche in supporto alla dimissione o all’inserimento in comunità come passaggio intermedio tra Comunità e casa.

L’accesso al CD, con una permanenza compresa tra i 6 mesi e i 3 anni, e offre la possibilità di avere degli spazi comunitari, supporto educativo, psicologico in accordo con i servizi sociali e la famiglia qualora presente. Inoltre si propone di promuovere oltre alle azioni educative in base alla fragilità manifestata, anche l’educazione scolastica sia sotto forma di homeschooling che di supporto allo svolgimento dei compiti e/o l’inserimento lavorativo, anche attraverso stage lavorativi/tirocini.

Qui vengono proposti tirocini lavorativi o esperienze laboratoriali in base al bisogno dell’utente.

Presso il CD “La Corte” in tutte le articolazioni organizzativo-funzionali è favorito l’utilizzo delle Linee guida intese come insieme di indicazioni procedurali suggerite, finalizzate ad assistere gli operatori in specifiche circostanze, predisposte dalle Società scientifiche, definite e aggiornate da gruppi di esperti per una buona pratica educativa.

COSA FA IL CD DI FONDAZIONE ROSA DEI VENTI ONLUS

- 1-Accoglie, supporta e accompagna giovani dai 13 ai 21 anni
- 2-Propone un Progetto Educativo Individualizzato (PEI) con azioni educative specifiche rivolte all’utente
- 3-Offre un percorso individualizzato che può anche essere di passaggio all’entrata o all’uscita da un percorso di comunità.
- 4-Promuove circuiti virtuosi di sviluppo personale e inserimento sociale anche in situazioni di fragilità psico-emotiva.
- 5-Offre laboratori educativi, espressivi, ludici/sportivi e homeschooling
- 6-Promuove affiancamenti peer to peer
- 7-Accoglie temporaneamente per un periodo compreso tra i 6 mesi e i 3 anni
- 8-Offre supporto psicologico con professionisti qualora necessario all’utente.
- 9-Offre percorsi di supporto alla genitorialità



Fondazione Rosa dei Venti onlus

TIPOLOGIA DI PRESTAZIONI

L'intervento integrato complessivo viene così a prevedere:

- Supporto didattico dopo la frequenza scolastica o homeschooling qualora ci sia difficoltà a frequentare la scuola
- Laboratori espressivi
- Inserimento in contesti volti all'aggregazione e socializzazione
- inserimento lavorativo e tirocini
- Interventi sulla famiglia, come supporto alla genitorialità
- Interventi sull'ambiente (micro e macrosociale)
- Coordinamento con i Servizi invianti

I punti di forza specifici:

- il progetto educativo individualizzato, co-creato dall'equipe in rete con il servizio inviante e l'utente, l'utente è coinvolto sin dal principio della co-progettazione.
- l'attenzione alle valorizzazione delle risorse/passioni/talenti dell'utente
- l'assemblea settimanale, che vede coinvolti tutti gli utenti insieme ad educatori e coordinatore
- la formazione continua, strutturata su diversi livelli, garantita agli operatori
- l'attenzione rivolta alla cura della casa ed alla vita quotidiana in senso riabilitativo ed educativo
- l'integrazione territoriale
- l'attenzione al tema della sostenibilità ambientale con attività all'aperto e di educazione e sensibilizzazione al tema della natura.

CRITERI PER L'ACCESSO AI SERVIZI

Presentazione del caso:

- Invio tramite e-mail (da destinare a segreteria@rosadeiventis.org) della richiesta di accesso al servizio con allegata la documentazione
- Attesa della risposta che qualora positiva seguirà i punti seguenti:
- Compilazione della scheda di presentazione (a cura dell'invitante)
- Compilazione della relazione di accompagnamento (a cura dell'invitante)
- Incontro dell'Equipe inviante con il gruppo di lavoro, con il possibile utente, servizi sociali e familiari ove possibile.



Fondazione Rosa dei Venti onlus

Inserimento dell'utente:

Osservazione, con valutazione di Abilità, Disabilità, Bisogni, Interessi dell'utente. E' previsto l'utilizzo di appositi strumenti di valutazione e programmazione degli interventi.

Stesura del Progetto Educativo Individuale (PEI)

Verifiche Strutturate del P.E.I. e valutazione/aggiornamento con l'utilizzo di specifici strumenti

Dimissione dell'utente:

Sono previste le seguenti modalità:

- Programmata in coordinamento con il Servizio inviante
- Trasferimento eventuale ad altra struttura semiresidenziale o residenziale programmata
- Trasferimento ad altra struttura urgente
- Autodimissione
- Rientro in famiglia

Follow up sul caso a distanza:

- tramite quiz a servizio inviante, famiglia e utente

FUNZIONAMENTO DEL SERVIZIO DALL'ACCOGLIENZA ALLA DIMISSIONE

1) Funzionamento quotidiano del CD:

- Griglia settimanale delle attività (definisce in ogni giorno della settimana le attività previste per ogni fascia oraria, quali utenti e quali operatori vi partecipano)
- Schema di organizzazione di lavoro del personale (definisce le attività dei singoli operatori nelle diverse fasi del turno di lavoro, sia per quanto riguarda le attività con gli utenti, sia per le attività di gestione della struttura, di verifica, di passaggio di informazioni e consegne)
- Progetti educativi individualizzati: sono i riferimenti fondamentali dell'intervento. Vengono definiti all'interno del gruppo di lavoro multidisciplinare (Equipe) dopo una fase di osservazione e co-progettati e aggiornati con utente, servizio inviante e famiglia (qualora presente)

2) Le situazioni che esulano dagli interventi ordinari:

- Per quanto previsto nei Programmi educativi individuali il personale fa riferimento a questi.
- Per quanto non specificamente previsto nei Progetti educativi individuali il personale fa riferimento a specifici regolamenti interni.



Fondazione Rosa dei Venti onlus

Sono predisposti e resi disponibili all'interno dei CD:

1. procedure (documenti che indicano le modalità di svolgimento delle attività),
2. regolamenti interni (modalità di comportamento o successione di azioni definite da documenti formali o dalla normativa che devono essere sistematicamente ottemperate)
3. linee guida (insieme di indicazioni procedurali suggerite) riguardanti le procedure di accoglienza, presa in carico e dimissione dell'utente.

MODALITA' DI FUNZIONAMENTO DEI SERVIZI E DI PRESA IN CARICO DELL'UTENZA E MODALITA' DI EROGAZIONE DEL SERVIZIO

Il CD "La Corte" offre un servizio educativo ed opera in regime semiresidenziale. Eroga prestazioni pluridisciplinari (educative/didattiche/ludiche/espressive) volte al recupero funzionale e sociale di soggetti con fragilità di età compresa tra 13 e 21 anni.

Il Centro Diurno "La Corte" è in grado di accogliere in regime diurno 2 utenti.

Il CD interviene per cicli che possono avere una durata variabile tra 6 mesi e 3 anni.

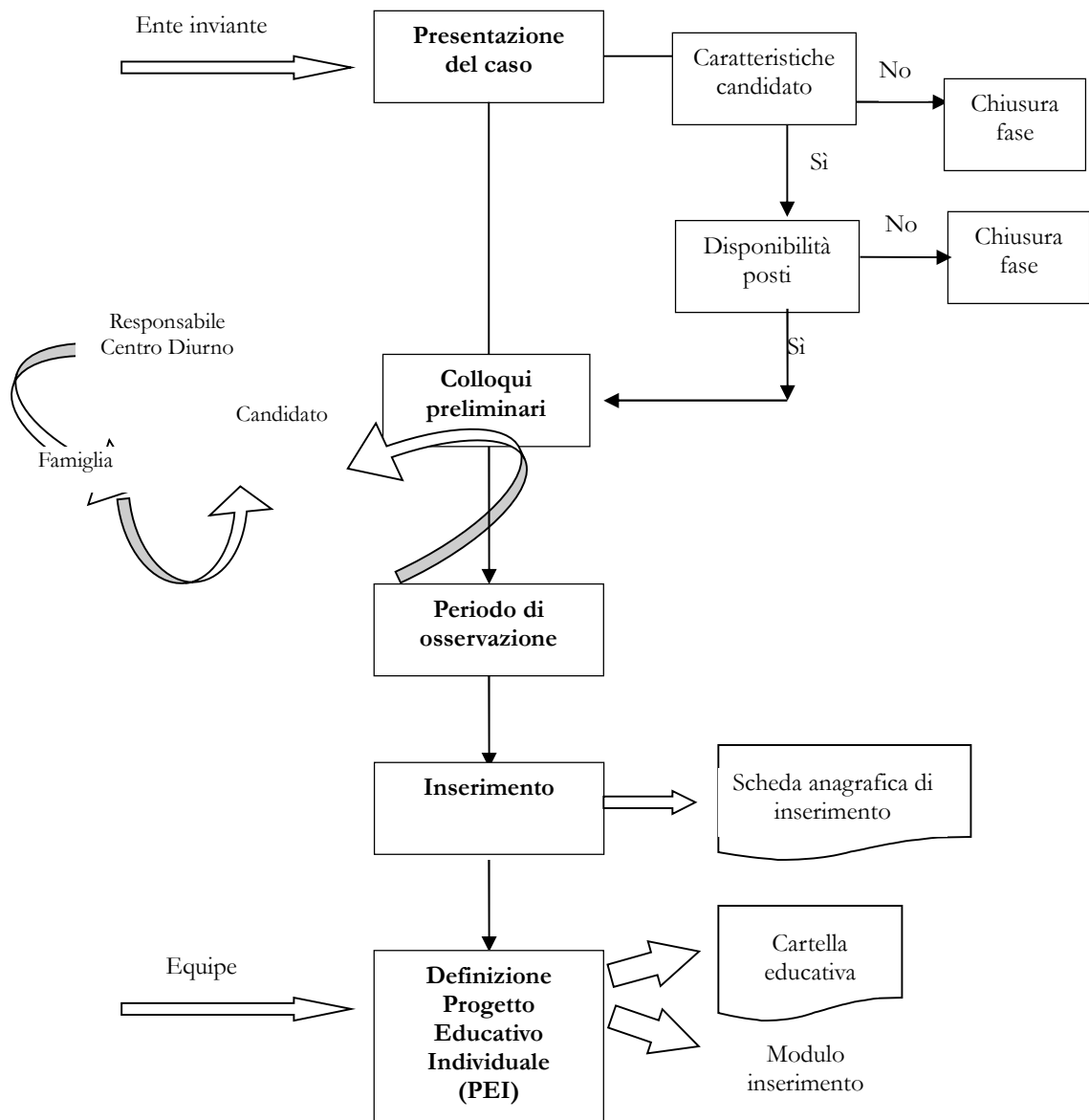
Le attività sono organizzate secondo quanto previsto dai piani giornalieri.



Fondazione Rosa dei Venti onlus

INSERIMENTO DI NUOVI UTENTI

La valutazione dell'ingresso al Centro Diurno avviene dopo una serie di colloqui ed un invio di materiale da parte dei referenti istituzionali del caso (servizi inviati). Nello specifico la procedura può essere riassunta nel seguente schema di flusso:



Presentazione del caso

L'ente inviante contatta il CD, telefonicamente o tramite e mail (riferimenti in intestazione e sul sito www.rosadeiventis.org) nella persona del Responsabile della struttura, e presenta il caso, fornendo una relazione esaustiva circa l'anamnesi e le fragilità dell'utente che si intende inserire, nella quale



Fondazione Rosa dei Venti onlus

siano specificati eventuali precedenti inserimenti in strutture residenziali o semiresidenziali ed il motivo per cui si sono concluse.

In funzione delle caratteristiche del candidato utente e della disponibilità del CD, vengono fissati i colloqui preliminari con la famiglia/servizi e con il candidato utente.

Colloqui preliminari

I colloqui vengono svolti con la famiglia/servizi e con il candidato utente; sono finalizzati ad individuare l'esistenza di una possibilità di interazione tra le problematiche/necessità educative presentate dal giovane e le caratteristiche di trattamento proposte dal CD oltre alla quota motivazionale del candidato.

Al candidato e alla sua famiglia/servizio viene fatto visitare il CD, presentati gli operatori, illustrate le regole della struttura.

Periodo di osservazione

Nel momento in cui i colloqui hanno esito positivo, segue un periodo di osservazione o prova, alla fine del quale si procede ad un definitivo inserimento in CD. Durante il periodo di prova vengono presi in considerazione i seguenti indicatori:

- Compatibilità con il gruppo di utenti già inseriti
- Verifica e conferma sul piano comportamentale dei dati raccolti dal Servizio territoriale inviante e dalla famiglia
- Quota di motivazione o resistenza all'inserimento in CD
- Individuazione di capacità prospettiva di interiorizzare le regole del CD

Inserimento

Alla fine del periodo di osservazione, che varia da 1 giorno ad 1 settimana, avviene l'inserimento vero e proprio in CD.

In questa fase viene fatta compilare la scheda anagrafica di inserimento (Allegato 1).

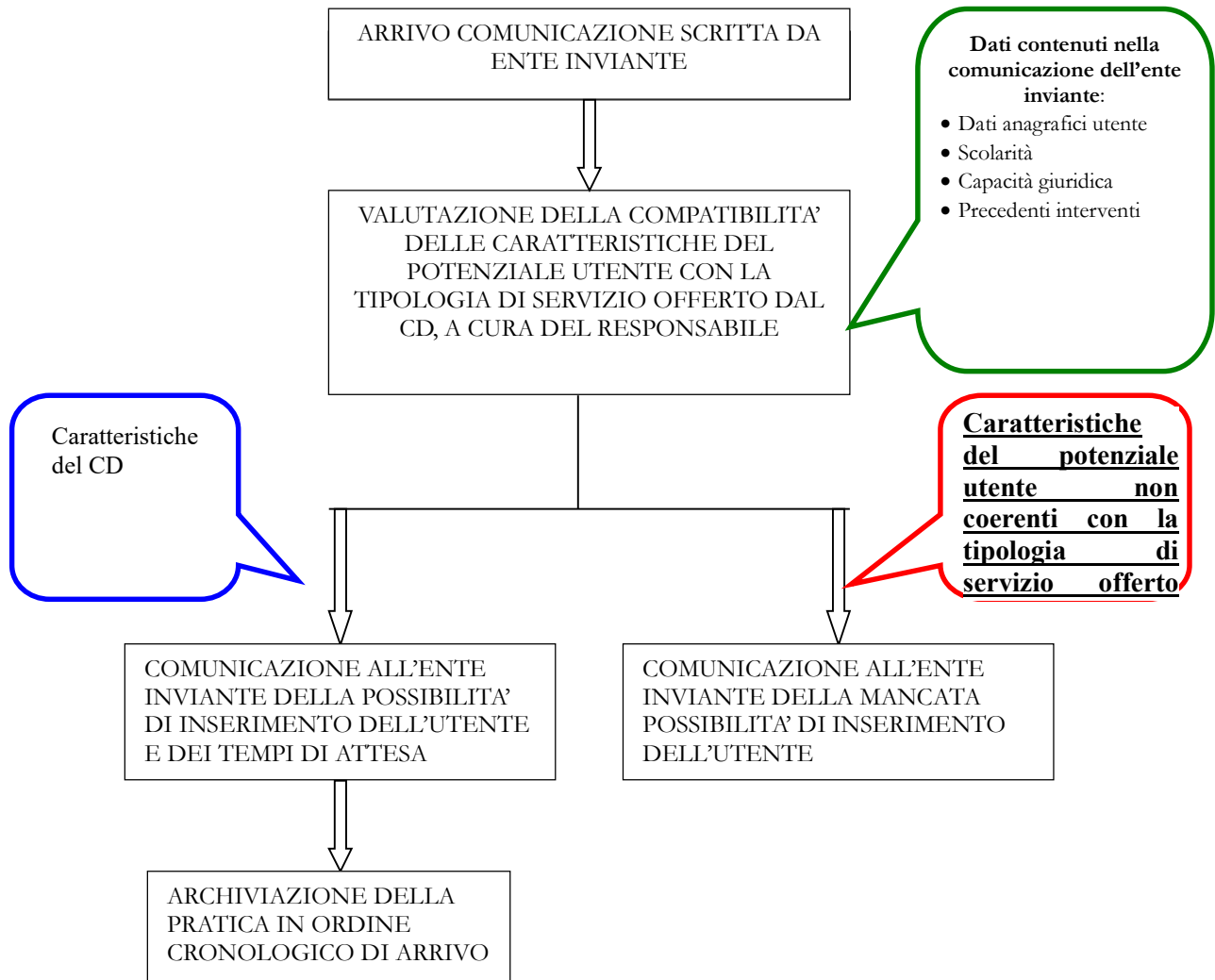
Definizione del Progetto Educativo Individuale (P.E.I.)



Fondazione Rosa dei Venti onlus

Dimissione utente in base al periodo concordato e al bisogno riscontrato con la possibilità di firmare il Proseguo Amministrativo in accordo con i Servizi al compimento della maggiore età

Il percorso con cui vengono gestite le prenotazioni è riassunto nel grafico che segue:





Fondazione Rosa dei Venti onlus

ALLEGATO 1 SCHEMA ANAGRAFICA DI INSERIMENTO

Fondazione Rosa dei Venti "onlus"					
COGNOME					
NOME					
Documento di Riconoscimento	N°	Rilasciato da			
COD. FISCALE					
TESSERA SANITARIA n°					
Nato/a il					
A					
Prov.					
Residenza		Città			
		Via			
		Prov.			
Telefono famiglia					
ENTE INVIANTE					
		Assistente Sociale		Tel/ e mail	
COMUNE		Indirizzo		Tel/ e mail	
		o			
		E-mail			
Genitori/Tutori		Telefono/cel e e-mail			