



Fondazione Rosa dei Venti onlus

Sede Legale:
Via Contrada Spiazzetto, 13
22070 Casnate con Bernate (Co)
Partita IVA: 12222610151

Amministrazione – Segreteria
Tel/fax/segr. 031 360235
Via Giovanni XXIII, 5
22038 Tavernerio (CO)
E-Mail: segreteria@rosadeiventis.org

Ufficio Progetti, Comunicazione e FR
comunicazione@rosadeiventis.org
Cell. 3806414393

Comunità Terapeutica RDV
Centro Diurno “La Corte”
Tel/fax/segr. 031644676
Via Contrada Spiazzetto 13
22070 Casnate con Bernate (CO)

Struttura Riabilitativa Plinia
Centro Diurno “Il Castagneto”
Telefono 031 360073
Via Giovanni XXIII, 5
22038 Tavernerio (CO)

Website: www.rosadeiventis.org

Facebook: www.facebook.com/Fondazione-rosa-dei-venti-onlus

CARTA DEI SERVIZI

CENTRI DIURNI “LA CORTE” E “IL CASTAGNETO” di FONDAZIONE ROSA DEI VENTI ONLUS

servizi rivolti a utenti dai 14 ai 18 anni

Denominazione	Centro Diurno “La Corte”
Ubicazione dell’unità operativa	
Indirizzo	Via Contrada Spiazzetto n.13 – Casnate con Bernate(CO)
Telefono	031-360235
e-mail	segreteria@rosadeiventis.org
Sito web	www.rosadeiventis.org
Caratteristiche dell’unità operativa	
Numero massimo utenti	2 (di cui 1 posto a contratto)
Tipologia del servizio	Centro Diurno per pre-adolescenti e adolescenti con fragilità, disturbi del comportamento e di personalità
Personale dell’unità operativa	
Neuropsichiatra/psichiatra	1
Responsabile psicologo psicoterapeuta	1
Coordinatore	1
Educatore	1
Infermiere	1



Fondazione Rosa dei Venti onlus

Denominazione	Centro diurno “il Castagneto”
Ubicazione dell'unità operativa	
Indirizzo	Via Papa Giovanni XXIII, 5 – Tavernerio (CO)
Telefono	031-360235
e-mail	segreteria@rosadeiventis.org
Sito web	www.rosadeiventis.org
Caratteristiche dell'unità operativa	
Numero massimo utenti	7 posti accreditati
Tipologia del servizio	Centro Diurno per pre-adolescenti e adolescenti con fragilità, disturbi del comportamento e di personalità
Personale dell'unità operativa	
Neuropsichiatra/psichiatra	1
Responsabile psicologo psicoterapeuta	1
Coordinatore	1
Educatore	1
Infermiere	1

PREMESSE E CONTESTO DI INTERVENTO

I Centri Diurni “La Corte” e “Il Castagneto”, rispettivamente adiacenti alle comunità terapeutiche Rosa dei Venti (Casnate con Bernate-CO) e Villa Plinia (Tavernerio-CO), sono finalizzati a fornire accoglienza diurna, supporto educativo, psicologico e psichiatrico ad un'utenza di entrambi i sessi e di età compresa tra i 14 e i 18 anni. Essi sono una soluzione che può essere utilizzata anche in supporto alla dimissione o all'inserimento in comunità come passaggio intermedio tra CT e casa. L'accesso ai CD è temporaneo, con una permanenza compresa tra i 6 mesi e i 3 anni, e offre la possibilità di avere degli spazi comunitari, supporto educativo, da parte di un infermiere, psicologico/psicoterapico e psichiatrico anche in accordo con i servizi sociali e la famiglia qualora presente. Inoltre si propone di promuovere oltre alle azioni terapeutiche ed educative in base alla patologia manifestata, anche l'educazione scolastica anche sotto forma di homeschooling e/o l'inserimento lavorativo, anche attraverso stage lavorativi/tirocini.



Fondazione Rosa dei Venti onlus

Presso i Centri Diurni “La Corte” e “Il Castagneto” in tutte le articolazioni organizzativo-funzionali è favorito l’utilizzo delle Linee guida intese come insieme di indicazioni procedurali suggerite, finalizzate ad assistere gli operatori in specifiche circostanze, predisposte dalle Società scientifiche, definite e aggiornate da gruppi di esperti per una buona pratica clinica, per l’area dell’assistenza psichiatrica ed in particolare della riabilitazione psichiatrica.

Uno dei riferimenti fondamentali è l’OMS (Organizzazione Mondiale della Sanità)

COSA FANNO I CD DI FONDAZIONE ROSA DEI VENTI ONLUS

- 1-Accoglie, cura e accompagna giovani dai 14 ai 18 anni
- 2-Propone un Progetto Terapeutico Individualizzato con azioni terapeutiche ed educative rivolte all’utente
- 3-Offre un percorso individualizzato che può anche essere di passaggio all’entrata o all’uscita da un percorso di comunità.
- 4-Promuove circuiti virtuosi di sviluppo personale e inserimento sociale anche in situazioni di fragilità psico-emotiva, disturbi del comportamento e della personalità.
- 5-Offre laboratori educativi, terapeutici, espressivi e homeschooling
- 6-Promuove affiancamenti peer to peer anche con i ragazzi domiciliati presso le comunità qualora l’equipe lo ritenga volto alla valorizzazione delle risorse personali degli utenti coinvolti
- 7-Accolgono temporaneamente per un periodo compreso tra i 6 e i 3 anni

TIPOLOGIA DI PRESTAZIONI

L’intervento, secondo i più ampiamente condivisi principi di assistenza psichiatrica è basato sulla integrazione dei diversi strumenti terapeutico-riabilitativi, dei diversi presidi e delle diverse figure professionali del Dipartimento di Salute Mentale.

Le strutture si inseriscono nell’articolazione dei servizi offerti all’interno della rete dipartimentale, sotto il coordinamento e la supervisione del Dipartimento di Salute Mentale, come previsto dal D.G.R. 6 Agosto 1998 - N. 6/3 8133.

L’intervento integrato complessivo viene così a prevedere:

- Terapia farmacologica
- Colloqui psicologici individuali e di gruppo
- Riabilitazione psico-sociale
- inserimento lavorativo e tirocini
- Interventi sulla famiglia



Fondazione Rosa dei Venti onlus

- Interventi sull'ambiente (micro e macrosociale)
- Coordinamento con i Servizi invianti

I punti di forza specifici:

- il progetto terapeutico-educativo individualizzato, co-creato dall'equipe
- l'assemblea settimanale, che vede coinvolti tutti i clienti, educatori e coordinatore
- la formazione continua, strutturata su diversi livelli, garantita agli operatori
- l'attenzione rivolta alla cura della casa ed alla vita quotidiana in senso riabilitativo
- l'integrazione territoriale

I riferimenti clinici:

- Approccio sistemico, riferito alla scuola di Palo Alto USA
- Approccio psicodinamico
- Tavistock Clinick, Bion, Klein, Bowlby, Winnicot
- Approccio psicosomatico

CRITERI PER L'ACCESSO AI SERVIZI

Presentazione del caso:

- Invio tramite e mail (da destinare a segreteria@rosadeiventis.org) della richiesta di accesso al servizio con allegata la documentazione
- Attesa della risposta che qualora si positiva seguirà i punti seguenti:
- Compilazione della scheda di presentazione (a cura dell'inviante)
- Compilazione della relazione di accompagnamento (a cura dell'inviante)
- Incontro dell'Equipe inviante con il gruppo di lavoro, con il possibile utente, servizi sociali e familiari ove possibile.

Inserimento del paziente

Osservazione, con valutazione di Abilità, Disabilità, Bisogni, Interessi del paziente. E' previsto l'utilizzo di appositi strumenti di valutazione e programmazione degli interventi

Stesura del Progetto terapeutico-educativo Individuale (PTE)

Verifiche Strutturate del P.T.E. e valutazione/aggiornamento con l'utilizzo di specifici strumenti

Dimissione del paziente.

Sono previste le seguenti modalità:

- Programmata in coordinamento con il Servizio territoriale inviante
- Trasferimento eventuale ad altra struttura semiresidenziale o residenziale programmata



Fondazione Rosa dei Venti onlus

- Trasferimento ad altra struttura urgente (es. ricovero ospedaliero)
- Autodimissione
- Morte.

Follow up sul caso a distanza

FUNZIONAMENTO DEL SERVIZIO DALL'ACCOGLIENZA ALLA DIMISSIONE

1) Funzionamento quotidiano del CD:

- Griglia settimanale delle attività (definisce in ogni giorno della settimana le attività previste per ogni fascia oraria, quali pazienti e quali operatori vi partecipano)
- Schema di organizzazione di lavoro del personale (definisce le attività dei singoli operatori nelle diverse fasi del turno di lavoro, sia per quanto riguarda le attività con i pazienti, sia per le attività di gestione della struttura, di verifica, di passaggio di informazioni e consegne)
- Progetti terapeutico-educativi individualizzati: sono i riferimenti fondamentali dell'intervento. Vengono definiti all'interno del gruppo di lavoro multidisciplinare (Equipe) dopo una fase di osservazione

2) Le situazioni che esulano dagli interventi ordinari:

- Per quanto previsto nei Programmi terapeutico-educativi individuali il personale fa riferimento a questi.
- Per quanto non specificamente previsto nei Progetti terapeutico-educativi individuali il personale fa riferimento a specifici regolamenti interni.

Sono predisposti e resi disponibili all'interno dei CD:

1. procedure (documenti che indicano le modalità di svolgimento delle attività),
2. regolamenti interni (modalità di comportamento o successione di azioni definite da documenti formali o dalla normativa che devono essere sistematicamente ottemperate),
3. linee guida (insieme di indicazioni procedurali suggerite) riguardanti le procedure di accoglienza, presa in carico e dimissione del paziente. Possono essere riassunte nelle seguenti fasi:



Fondazione Rosa dei Venti onlus

MODALITA' DI FUNZIONAMENTO DEI SERVIZI E DI PRESA IN CARICO DELL'UTENZA E MODALITA' DI EROGAZIONE DEL SERVIZIO

Il Centro Diurno Il Castagneto e il Centro Diurno “La Corte” offrono un servizio riabilitativo ed operano in regime semiresidenziale. Erogano prestazioni pluridisciplinari volte al recupero funzionale e sociale di soggetti affetti da disturbi di personalità, di età compresa tra 14 e 21 anni.

Sono caratterizzati da un aspetto fortemente dinamico, finalizzato alla ricerca ed alla individuazione di metodologie cliniche innovative che affiancano le modalità di trattamento convenzionali, con l'obiettivo di prendere in carico e contenere manifestazioni psicotiche e stati morbosi riconducibili a diagnosi borderline e/o che tendono ad assumere una forma cronica, il CD può anche essere di supporto all'utente in un momento di passaggio tra casa e CT e viceversa.

Il Centro Diurno “Il Castagneto” è in grado di accogliere in regime diurno sino a 7 ospiti, tutti i posti sono accreditati.

Il Centro Diurno “La Corte” è in grado di accogliere in regime diurno 2 ospiti (1 posto accreditato+1 posto a contratto)

Il Centro Diurno interviene per cicli di trattamento che possono avere una durata variabile tra 6 mesi e 3 anni.

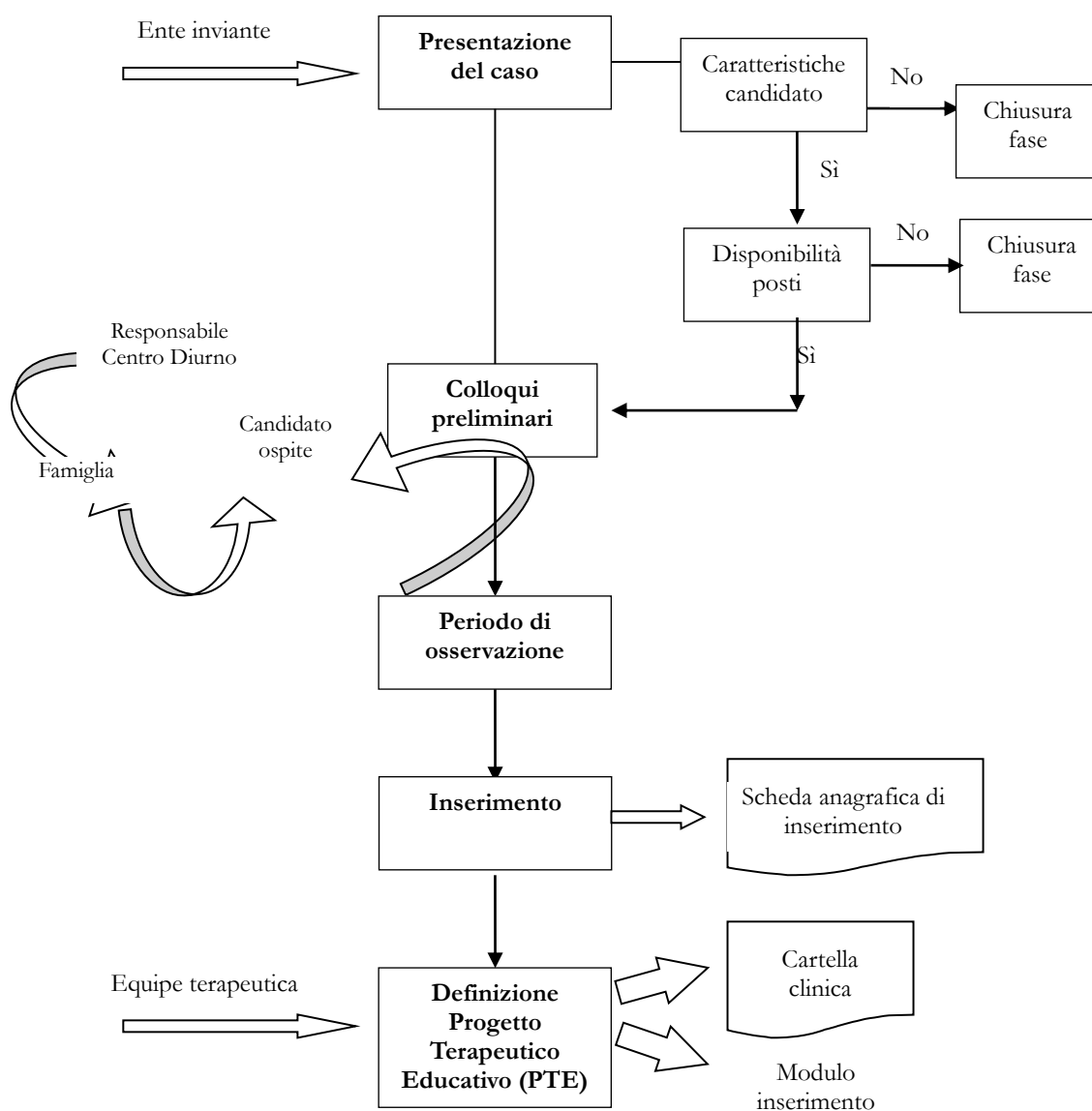
Le attività sono organizzate secondo quanto previsto dai piani giornalieri.



Fondazione Rosa dei Venti onlus

INSERIMENTO DI NUOVI UTENTI

La valutazione dell'ingresso al Centro Diurno avviene dopo una serie di colloqui ed un invio di materiale clinico da parte dei referenti istituzionali del caso (Coordinatore, Neuropsichiatra, Psicologo, ecc.). Nello specifico la procedura può essere riassunta nel seguente schema di flusso:



Presentazione del caso

L'ente inviante contatta il CD, telefonicamente o tramite e mail (riferimenti in intestazione e sul sito www.rosadeiventis.org) nella persona del Responsabile della struttura, e presenta il caso, fornendo una relazione esaustiva circa l'anamnesi e la patologia del paziente che si intende inserire, nella quale siano specificati eventuali precedenti inserimenti in strutture residenziali ed il motivo per cui si sono concluse.

In funzione delle caratteristiche del candidato ospite e delle disponibilità della CD, vengono fissati i colloqui preliminari con la famiglia/servizi e con il candidato ospite.



Fondazione Rosa dei Venti onlus

Colloqui preliminari

I colloqui vengono svolti con la famiglia/servizi e con il candidato ospite; sono finalizzati ad individuare l'esistenza di una possibilità di interazione tra le problematiche presentate dal giovane e le caratteristiche di trattamento proposte dal CD e la quota motivazionale del candidato.

Al candidato ospite e alla sua famiglia viene fatta visitare la comunità, presentati gli operatori, illustrate le regole della struttura.

Generalmente il numero dei colloqui preliminari varia da 1 a 2.

Periodo di osservazione

Nel momento in cui i colloqui hanno esito positivo, segue un periodo di osservazione o prova, alla fine del quale si procede ad un definitivo inserimento in CD. Durante il periodo di prova vengono presi in considerazione i seguenti indicatori:

- Compatibilità con il gruppo di clienti già inseriti
- Verifica e conferma sul piano comportamentale dei dati raccolti dal Servizio territoriale inviante e dalla famiglia
- Quota di motivazione o resistenza all'inserimento in Comunità
- Individuazione di capacità prospettiva di interiorizzare le regole del CD

Inserimento

Alla fine del periodo di osservazione, che varia da 1 giorno ad 1 settimana, avviene l'inserimento vero e proprio in CD.

In questa fase viene fatta compilare la scheda anagrafica di inserimento (Allegato 1).

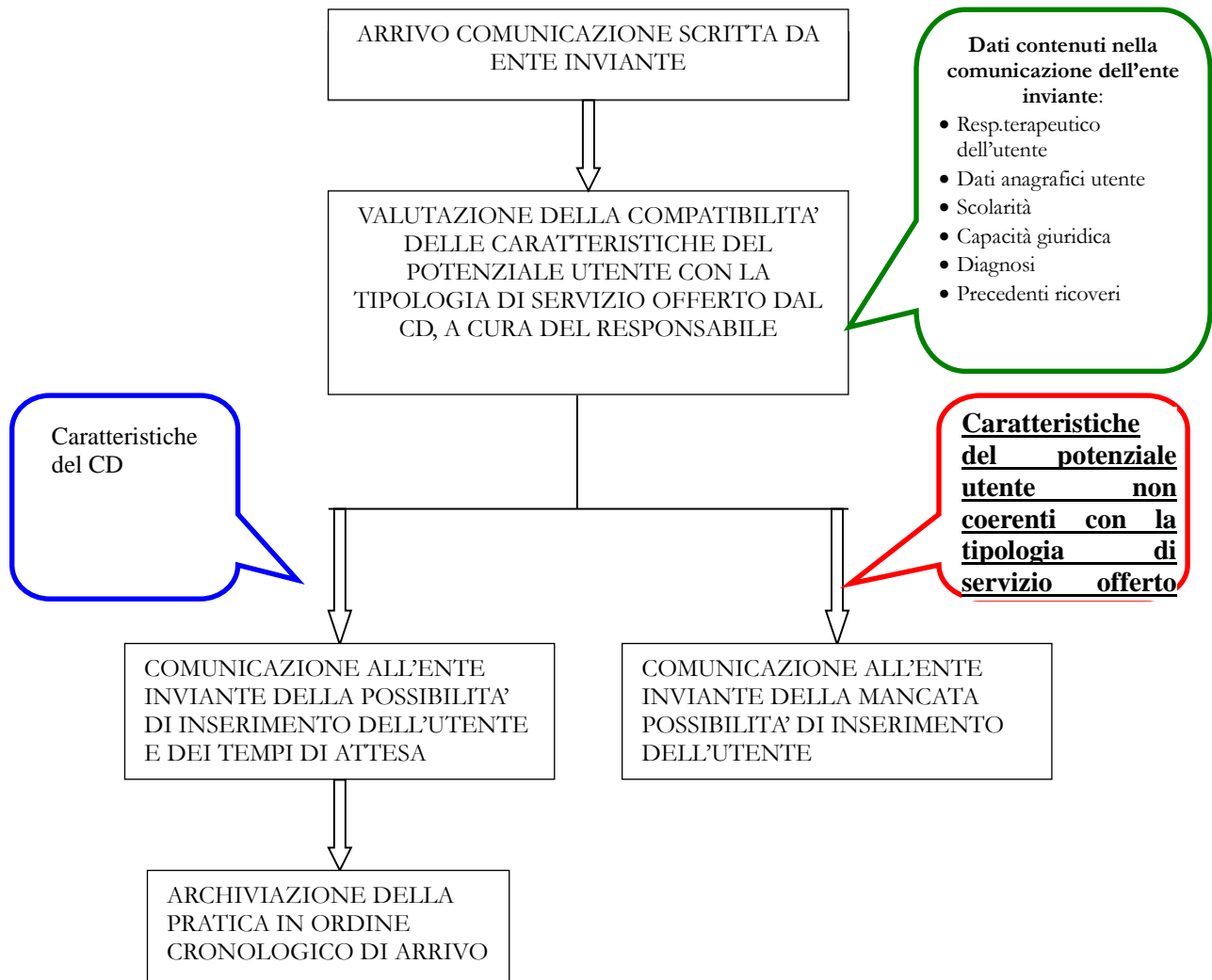
Definizione del Progetto Terapeutico Educativo (P.T.E.)

Dimissione utente in base al periodo concordato e al bisogno riscontrato con la possibilità di firmare il Proseguo Amministrativo in accordo con i Servizi al compimento della maggiore età



Fondazione Rosa dei Venti onlus

Il percorso con cui vengono gestite le prenotazioni è riassunto nel grafico che segue:





Fondazione Rosa dei Venti onlus

ALLEGATO 1

SCHEMA ANAGRAFICA DI INSERIMENTO

Fondazione Rosa dei Venti "onlus"					
COGNOME					
NOME					
Documento di Riconoscimento		N°	Rilasciato da		
COD. FISCALE					
TESSERA SANITARIA n°					
Nato/a il					
A					
Prov.					
Residenza		Città			
		Via			
		Prov.			
Telefono famiglia					
ENTE INVIANTE					
		Assistente Sociale		Tel/ e mail	
ASL		Indirizzo		Tel/ e mail	
		E-mail			
Neuropsichiatra				Tel/cel	
Psicologo		E-mail		Tel/cel	
Genitori/Tutori		Telefono/cel e e-mail			



Fondazione Rosa dei Venti onlus

RETTA/COSTI PER L'UTENZA E/O SERVIZIO PUBBLICO :

DIURNO Tempo pieno > 4 ORE QUOTA SANITARIA A CONTRATTO	GIORNO	105,56 €
DIURNO Part TIME < 4 ORE QUOTA SANITARIA A CONTRATTO	GIORNO	52,79 €
DIURNO Tempo PIENO > 4 ORE QUOTA COMUNI	GIORNO	80,00 €
DIURNO Part TIME < 4 ORE QUOTA COMUNI	GIORNO	52,00 €